



2025학년도

건국대학교 수시모집

입시KU:레이션

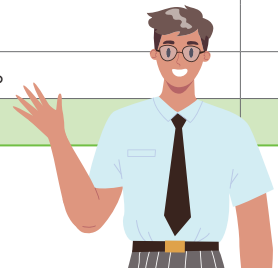




2025학년도 전형별 모집인원

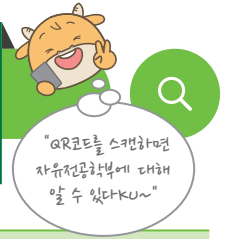
구분	전형구분	2024학년도	2025학년도	전형방법	수능최저	
수시 60%	학생부교과	KU지역균형	342	470	· 학생부(교과정량) 70% + 학생부(교과정성) 30%	×
		KU자기추천	830	813	· 1단계: 서류 100%(3배수) · 2단계: 1단계 성적 70% + 면접 30%	
	학생부종합	특수교육대상자	20	20		
		사회통합	20	87		
		기초생활맞차상위	63	-		×
		농어촌학생	24	-	· 서류 70% + 학생부(교과정량) 30%	
		특성화고교졸업자	22	22		
	특성화고교재직자	136	130			
	논술	KU논술우수자	434	395	· 논술 100%	○
	실기/실적	KU연기우수자	25	25	· 1단계: 학생부(교과정량) 100%(25배수) · 2단계: 실기 100%	
KU체육특기자		13	13	· 1단계: 경기실적 100%(6배수) · 2단계: 1단계 성적 50% + 학생부(교과정량) 15% + 학생부(출석정량) 5% + 면접 30%	×	
소계		1,929	1,975			
정시 40%	수능	KU일반학생	1,321	1,219	· 인문/자연: 수능 100% · 예체능: 수능 60% + 실기 40%	×
		기초생활맞차상위	-	63		
		농어촌학생	80	80	· 수능 100%	
	학생부종합	특성화고교재직자	-	2	· 서류 70% + 학생부(교과정량) 30%	×
합계		3,330명	3,339명			

※ 상세 지원자격 및 자세한 사항은 2025학년도 모집요강을 참조 바람



학사구조개편에 따른 학과 변경

2024학년도 [구조개편 전]			2025학년도 [구조개편 후]		
단과대학	모집단위	모집인원(정원내)(명)	모집단위	모집인원(정원내)(명)	단과대학
KU융합과학기술원	미래에너지공학과	40	화학학부	62	공과대학
공과대학	화학공학부	160	재료공학과	55	
	기계항공공학부	151	기계·로봇·자동차공학부	70	
KU융합과학기술원	스마트운행체공학과	40	항공우주·모빌리티공학과	45	
	화장품공학과	40	생물공학과	42	
공과대학	생물공학과	30	컴퓨터공학부	100	
	컴퓨터공학부	143			
KU융합과학기술원	스마트ICT융합공학과	40	첨단바이오공학부	45	융합과학기술원
	줄기세포재생공학과	43			
상허생명과학대학	의생명공학과	40	동물자원·식품과학·유통학부	95	생명과학대학
	동물자원과학과	49			
	축산식품생명공학과	46			
	식품유통공학과	30			
	환경보건과학과	34	환경보건·산림조경학부	52	
사회과학대학	산림조경학과	34			
	융합인재학과	38	(폐지)		
	글로벌비즈니스학과	28	(폐지)		



☑ 무전공 및 단과대 자유전공학부 신설

구분	모집단위	모집인원(정원내)(명)	합계
무전공	KU자유전공학부	308	308
단과대 자유전공학부	문과대학자유전공학부	49	422
	이과대학자유전공학부	24	
	공과대학자유전공학부	195	
	사회과학대학융합전공학부	75	
	융합과학기술원자유전공학부	33	
	생명과학대학자유전공학부	46	

※ KU자유전공학부(무전공) 선택 불가 모집단위

- 수의과대학, 예술디자인대학, 사범대학의 전체 모집단위
- 공과대학: 신산업융합학과, K뷰티산업융합학과(특성화고졸재직자전형으로만 선발)

※ 단과대 자유전공학부 선택 불가 모집단위

- 문과대학자유전공학부: 미디어커뮤니케이션학과, 문화콘텐츠학과
- 사회과학대학융합전공학부: 경제학과
- 생명과학대학자유전공학부: 식량자원학과
- 공과대학: 신산업융합학과, K뷰티산업융합학과(특성화고졸재직자전형으로만 선발)

☑ 전형 배치

▶ 전공별 구분

구분	전형	모집인원(명)	합계
무전공	학생부종합(KU자기추천)	179	308명
	논술(KU논술우수자)	69	
	수능(KU일반학생)	60	
단과대 자유전공학부	학생부교과(KU지역균형)	257	422명
	논술(KU논술우수자)	105	
	수능(KU일반학생)	60	

▶ 전형별 구분

구분	학생부교과(KU지역균형)	학생부종합(KU자기추천)	논술(KU논술우수자)	수능(KU일반학생)
기존 학과(학부)모집	213	634	221	1,099
무전공	-	179	69	60
단과대 자유전공학부	257	-	105	60
합계	470명	813명	395명	1,219명





‘학교폭력 조치사항 반영’, ‘수능 영역별 선택과목 지정 폐지’

☑ 학교폭력 조치사항 반영: 모든 전형에서 감점표 적용_전형별 총점(1,000점)에서 감점

영역	2024학년도	2025학년도	
실기/실적위주	[KU체육특기자] 학교폭력 조치사항을 면접에서 정성평가로 반영	「학교폭력예방 및 대책에 관한 법률」 제17조제1항	
학생부종합	서류평가 및 면접평가에서 정성평가로 반영	제1호 (피해학생에 대한 서면사과)	감점 없음
학생부교과	해당사항 없음	제2호 (피해학생의 신고·고발 학생에 대한 접촉, 협박 및 보복행위의 금지)	20점(2%)
논술위주		제3호 (학교에서의 봉사)	30점(3%)
수능위주		제4호 (사회봉사)	200점(20%)
		제5호 (학내외 전문가에 의한 특별교육 이수 또는 심리치료)	300점(30%)
	제6호 (출석정지)	500점(50%)	
	제7호 (학급교체)		
	제8호 (전학)		
		제9호 (퇴학처분)	

☑ 학생부종합(기초생활및차상위) 전형방법 변경

전형	2024학년도	2025학년도
모집시기	수시	정시
전형유형	학생부종합	수능위주
전형방법	서류평가 70% + 학생부(교과) 30%	수능 100%

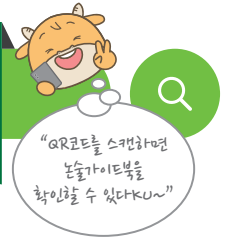
☑ 학생부종합(사회통합) 지원자격 변경

2024학년도	2025학년도
국가보훈대상자, 의사상자 및 자녀, 군인/소방/경찰공무원 자녀, 다자녀가정의 자녀, 다문화가족의 자녀, 아동복지시설 출신자, 조손가정의 손자녀, 장애인부모 자녀	국가보훈대상자 농어촌학생 기초생활및차상위

※ 상세 지원자격은 수시모집요강 참조

☑ 대학수학능력시험 반영영역 변경: 계열별로 영역별 선택과목 ‘지정 폐지’

영역	2024학년도	2025학년도	해당전형
수학	[자연/수외예과] 미적분 또는 기하 중 택1	선택과목 지정 폐지	· 논술위주전형 · 수능위주전형
탐구	[자연/수외예과] 과학탐구 중 2과목 응시		
국어 / 영어 / 한국사	과목지정 없음		

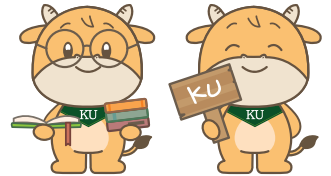


'KU자유전공학부(무전공) 관련 논술 신설'

☑ 논술(KU논술우수자) 전형방법

- ▶ 모집인원: 395명
- ▶ 전형방법(반영비율): 논술 100%
- ▶ 수능최저학력기준
 - 인문/자연/KU자유전공학부: 국, 수, 영, 사/과탐(1과목) 중 2개 등급 합 5 [한국사 5등급]
 - 수의예과: 국, 수, 영, 사/과탐(1과목) 중 3개 등급 합 4 [한국사 5등급]
- ※ 영역별 선택과목 제한 없음
- ※ 사/과탐: 2과목을 응시하여 그중 높은 과목 반영

선택과목 지정 폐지



☑ 논술(KU논술우수자) 수능최저학력기준 반영과목 변경

구분	2024학년도	2025학년도	공통
인문	국, 수, 영, 사/과탐(1과목) 중 2개 등급 합 5	국, 수, 영, 사/과탐(1과목)* 중 2개 등급 합 5	한국사 5등급
자연	국, 수, 영, 과탐(1과목) 중 2개 등급 합 5		
KU자유전공학부	-		
수의예과	국, 수, 영, 과탐(1과목) 중 3개 등급 합 4	국, 수, 영, 사/과탐(1과목)* 중 3개 등급 합 4	
비고	[인문] 선택과목 제한 없음 [자연·수의예과] · 수학: 미적분 또는 기하 중 택1 · 탐구: 과학 과목 중 2과목 응시	[인문·자연·수의예과·KU자유전공학부] 선택과목 지정 폐지 *사/과탐: 2과목을 응시하여 그중 높은 과목 반영	-

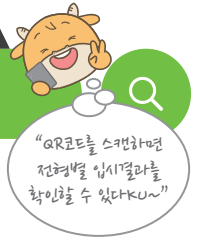
☑ 논술고사 출제유형

▶ 학과(학부)모집 및 단과대 자유전공학부 모집

구분	인문사회 I		인문사회 II				자연			
고사시간	100분		100분				100분			
문항 수	2문항		4문항				4문항			
문항배점	1번	2번	1번	2-1번	2-2번	2-3번	1번	2번	3번	4번
	40%	60%	40%	15%	20%	25%	난이도에 따라 차등하여 배점			
글자 수	401~600자	801~1,000자	401~600자	-			-			
출제범위	국어, 사회		국어, 사회	수학, 사회			수학			
	· 국어, 사회 교과 분야의 다양한 지문		· (1번) 국어, 사회 교과 분야의 다양한 지문 · (2번) 수학, 수학 I, 수학 II, 확률과 통계				· 수학, 수학 I, 수학 II, 확률과 통계, 미적분, 기하			

▶ KU자유전공학부(무전공) 모집 [신설]

구분	KU자유전공학부(무전공)			
고사시간	100분			
문항 수	4문항			
문항배점	1번	2-1번	2-2번	2-3번
	40%	15%	20%	25%
글자 수	401~600자		-	
출제범위	국어, 통합사회		수학	
	· (1번) 국어, 통합사회 교과 분야의 다양한 지문 · (2번) 수학, 수학 I, 수학 II			



KU자유전공학부(무전공) 평가요소 및 평가항목 신설

☑ 서류평가 [평가요소 및 평가항목]

학과(학부)모집	KU자유전공학부(무전공)
<p>학업역량 300</p> <ul style="list-style-type: none"> • 학업성취도 • 학업태도 • 탐구력 	<p>학업역량 200</p> <ul style="list-style-type: none"> • 학업성취도 • 학업태도 • 탐구력
<p>진로역량 400</p> <ul style="list-style-type: none"> • 전공(계열) 관련 교과 이수 노력 • 전공(계열) 관련 교과 성취도 • 진로 탐색 활동과 경험 	<p>성장역량 500</p> <ul style="list-style-type: none"> • 자기주도성 • 창의적 문제해결력 • 경험의 다양성
<p>공동체역량 300</p> <ul style="list-style-type: none"> • 협업과 소통능력 • 나눔과 배려 • 성실성과 규칙준수 • 리더십 	<p>공동체역량 300</p> <ul style="list-style-type: none"> • 협업과 소통능력 • 나눔과 배려 • 성실성과 규칙준수 • 리더십

▶ 평가등급: 7등급 A+ A B+ B C+ C D

☑ 면접평가 [평가요소 및 평가항목]

학과(학부)모집	KU자유전공학부(무전공)
<p>학업역량 300</p> <ul style="list-style-type: none"> • 탐구력 	<p>학업역량 200</p> <ul style="list-style-type: none"> • 탐구력
<p>진로역량 400</p> <ul style="list-style-type: none"> • 전공(계열) 관련 교과 이수 노력 • 진로 탐색 활동과 경험 	<p>성장역량 500</p> <ul style="list-style-type: none"> • 자기주도성 • 창의적 문제해결력 • 경험의 다양성
<p>공동체역량 300</p> <ul style="list-style-type: none"> • 협업과 소통능력 • 나눔과 배려 	<p>공동체역량 300</p> <ul style="list-style-type: none"> • 협업과 소통능력 • 나눔과 배려

▶ 평가등급: 5등급 A+ A B C D



☑ 학생부종합(KU자기추천) 모집단위별 인재상

학과(학부)모집 인재상

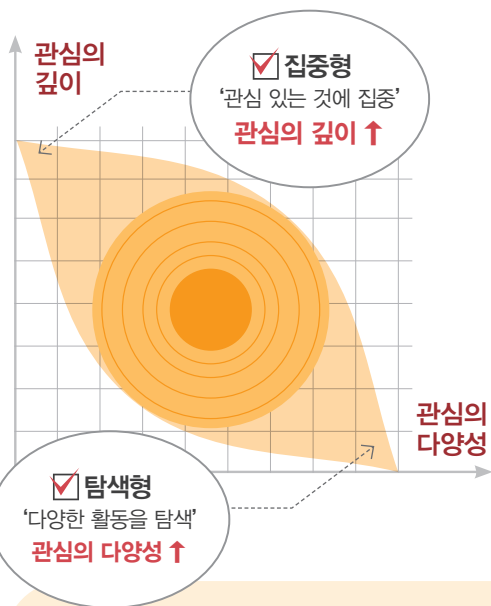
- 교내 활동에 자발적으로 참여하고, **해당 전공에 관심과 소질**이 있어 스스로를 추천할 수 있는 자



KU자유전공학부(무전공) 인재상

- 고교생 수준의 **학업적 기초역량**과 **다양한 경험**을 바탕으로 융·복합적 소양을 길러 스스로를 추천할 수 있는 자
- 학교생활에서 **깊이 있는 탐색**으로 **학문간 응용능력**을 갖추어 스스로를 추천할 수 있는 자

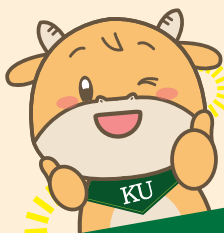
☑ KU자유전공학부 인재상



이런 학생이면 OK!



- ✓ 진로가 명확하지 않아도, 중간에 바뀌어도 됩니다.
- ✓ 특정학과와 연관 지을 만한 활동을 하지 않아도 됩니다.
- ✓ 능동적이고 성실하게 학교생활을 한 학생이면 됩니다.
- ✓ 본인이 관심 있는 분야에 몰두할 줄 아는 학생이면 됩니다.
- ✓ 인문·자연 할 것 없이 다양한 관심사를 가진 학생이면 됩니다.



“ QR코드를 스캔하라KU! ”



2025학년도 수시모집요강



KU학생부위주전형 가이드북



2024학년도 KU는술가이드북



KU꿈잡이노트



입시KU:티비



KU전공체험 ON&OFF



전형일정

구분	내용		일정	비고	
원서접수	전체 전형		2024. 9. 9.(월) 10:00 ~ 9. 12.(목) 17:00	· 원서접수 사이트에서 접수	
서류제출 (PDF 업로드)	전체 전형		2024. 9. 9.(월) 10:00 ~ 9. 13.(금) 17:00	· 원서접수 사이트에 PDF 업로드 · 우편과 방문 제출 모두 불가	
온라인 입력	학생부종합전형	학교생활기록부 대체 서식 입력	2024. 9. 9.(월) 10:00 ~ 9. 13.(금) 17:00	· 원서접수 사이트에서 입력	
	학생부교과(KU지역균형)	학교장 추천 명단 입력	2024. 9. 19.(목) 9:00 ~ 9. 25.(수) 18:00		
1단계 합격자 발표	실기/실적(KU연기우수자, KU체육특기자)		2024. 10. 11.(금) 14:00 예정	· 본교 입학처 홈페이지 공고	
	학생부종합(KU자기추천, 특수교육대상자)		2024. 11. 15.(금) 14:00 예정		
2단계 전형료 납부	학생부종합(KU자기추천, 특수교육대상자)		1단계 합격자 발표 이후 ~ 2024. 11. 18.(월) 17:00	· 기한 내 미납부 시 2단계 응시자격 상실	
실기	실기/실적(KU연기우수자)		2024. 10. 21.(월) ~ 10. 26.(토)		
논술고사	논술 (KU논술우수자)	자연	2024. 11. 16.(토) 9:20~11:00		
		KU자유전공학부	2024. 11. 16.(토) 14:00~15:40		
		인문사회(I, II)	2024. 11. 16.(토) 17:40~19:20		
면접	실기/실적(KU체육특기자)		2024. 11. 2.(토)	· 고사장 및 입실완료 시간은 고사 3~4일 전 본교 입학처 홈페이지 공고	
	학생부종합 (KU자기추천)	이과대학, 공과대학, 사회과학대학, 부동산과학원, 융합과학기술원, 사범대학	2024. 11. 30.(토)		
	학생부종합(특수교육대상자)				
	학생부종합 (KU자기추천)	문과대학, 건축대학, 경영대학, 생명과학대학, 수의과대학, KU자유전공학부	2024. 12. 1.(일)		
최초합격자 발표	실기/실적(KU연기우수자, KU체육특기자)		2024. 11. 22.(금) 14:00 예정		
	학생부교과(KU지역균형), 학생부종합전형 전체		2024. 12. 13.(금) 14:00 예정		
	논술(KU논술우수자)				
온라인 문서등록			2024. 12. 16.(월) 10:00 ~ 12. 18.(수) 16:00	· 본교 입학처 홈페이지 공고	
추가합격자 발표	전체 전형				2024. 12. 19.(목) 10:00 ~ 12. 26.(목) 18:00
추가합격자 등록 마감					2024. 12. 27.(금) 16:00
등록금 납부					2025. 2. 10.(월) ~ 2. 12.(수)

